

CEIP RUIZ GIMENEZ A PALAMÓS

Municipi: Palamós

Comarca: Baxi Empordà

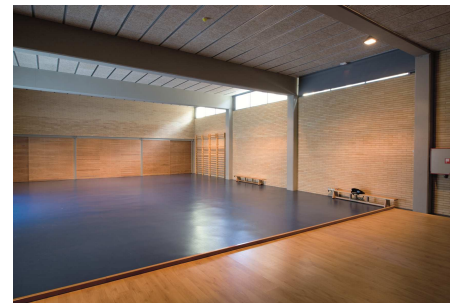
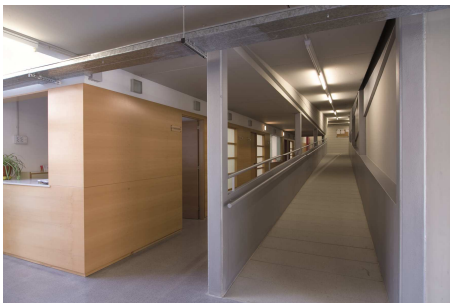
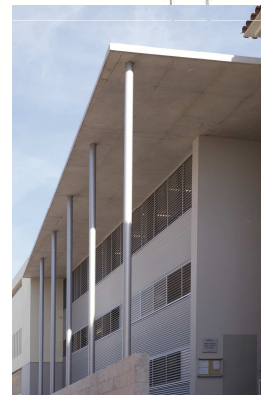
Situació: c/ Foment, núm. 18-20.

Promotor: GISA i Departament d'Educació

Data: 2007

Sup. Construïda: 1.360 m²

PEC sense IVA: 2.584.442,23 €



El projecte per ampliar i millorar les instal·lacions del CEIP Ruiz Gimenez de Palamós, entre d'altres actuacions, el projecte va incloure la construcció d'un edifici de nova planta al costat de l'actual destinat a acollir un menjador nou, una cuina, tres aules i un espai per a l'administració i la direcció de l'escola.

L'obra també preveia un accés unificat i cobert entre les aules d'educació infantil i l'edifici de primària, la supressió de les barreres arquitectòniques, la construcció d'un gimnas, un magatzem i la instal·lació de finestres d'alumini a tot l'edifici.